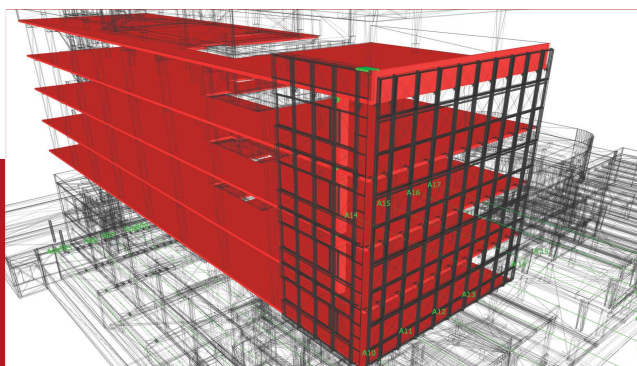
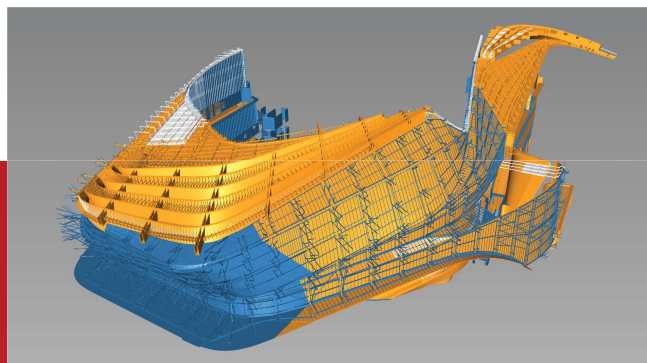
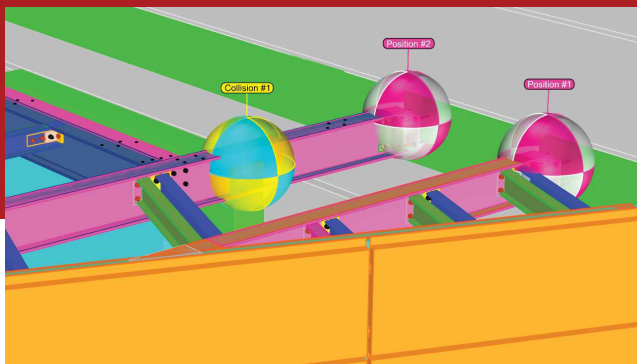


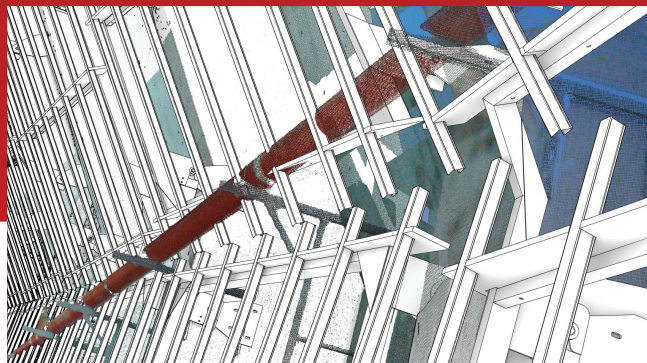
▶ Contrôle du positionnement de la menuiserie sur le gros œuvre.



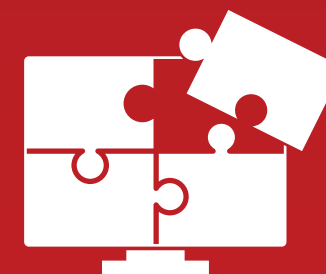
▶ Géolocalisation des collisions et des non-conformités.



▶ Synthèse d'état des pièces et avancement du chantier pour la gestion du planning (4D).



▶ Vérification des réseaux et de la charpente avec nuage de points.



SYNTHÈSE 3D

SYNTHÈSE 3D

Le rôle d'**aurblanc** en tant que BIM MANAGER consiste à assister l'analyse technique des équipes BIM autour d'un projet. La synthèse est la superposition et l'harmonisation des maquettes numériques fournies par les équipes BIM des différents lots. Elle constitue un partage d'informations centralisé qui améliore la collaboration entre les différents corps d'état.

Notre équipe travaille sur la synthèse avec les outils de capture du réel. Elle permet d'opérer la gestion des conflits géométriques, des conflits ou absence d'attributs, des conflits techniques.

LES BÉNÉFICES DE LA SYNTHÈSE

Au niveau conception, elle permet :

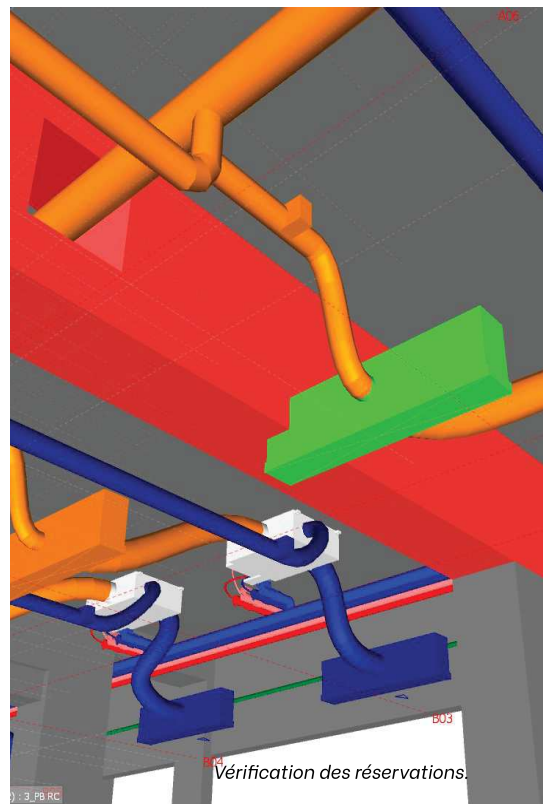
- de combiner les captures du réel (scans 3D) aux premières maquettes des intervenants, et produire un reporting.
- Pour la maîtrise d'œuvre : si l'impact sur le projet architectural est trop important, la MOE intervient sur le modèle. Cette synthèse élimine la cascade de freins inimaginables en phase conception.
- Pour les BIM COORDINATEURS des entreprises : elle permet la mise au point des systèmes constructifs et des process. Les entreprises adaptent leurs maquettes numériques pour remonter le modèle au BIM MANAGER.

Au niveau exécution, elle permet :

- de gérer les collisions lors du déploiement des maquettes.
- d'observer et accorder les liaisons entre différentes zones ou différents lots.
- de vérifier la cohérence des données et attributs des objets.
- de vérifier la conformité des prescriptions.
- de préparer le DOE en vue de sa diffusion numérique.
- de gérer le planning (4D).

La synthèse est un processus qui permet de donner une vision globale du projet, d'alerter sur les conflits d'objet, de contrôler les niveaux de LOD (NDD) et LOI (NDI) des objets.

Au sein d'aurblanc, la synthèse permet de réaliser une maquette globale partagée. Elle est utile pour l'anticipation des collisions sur le chantier.



« Nous travaillons sur la synthèse des maquettes numériques combinées aux éléments de capture du réel. »

